

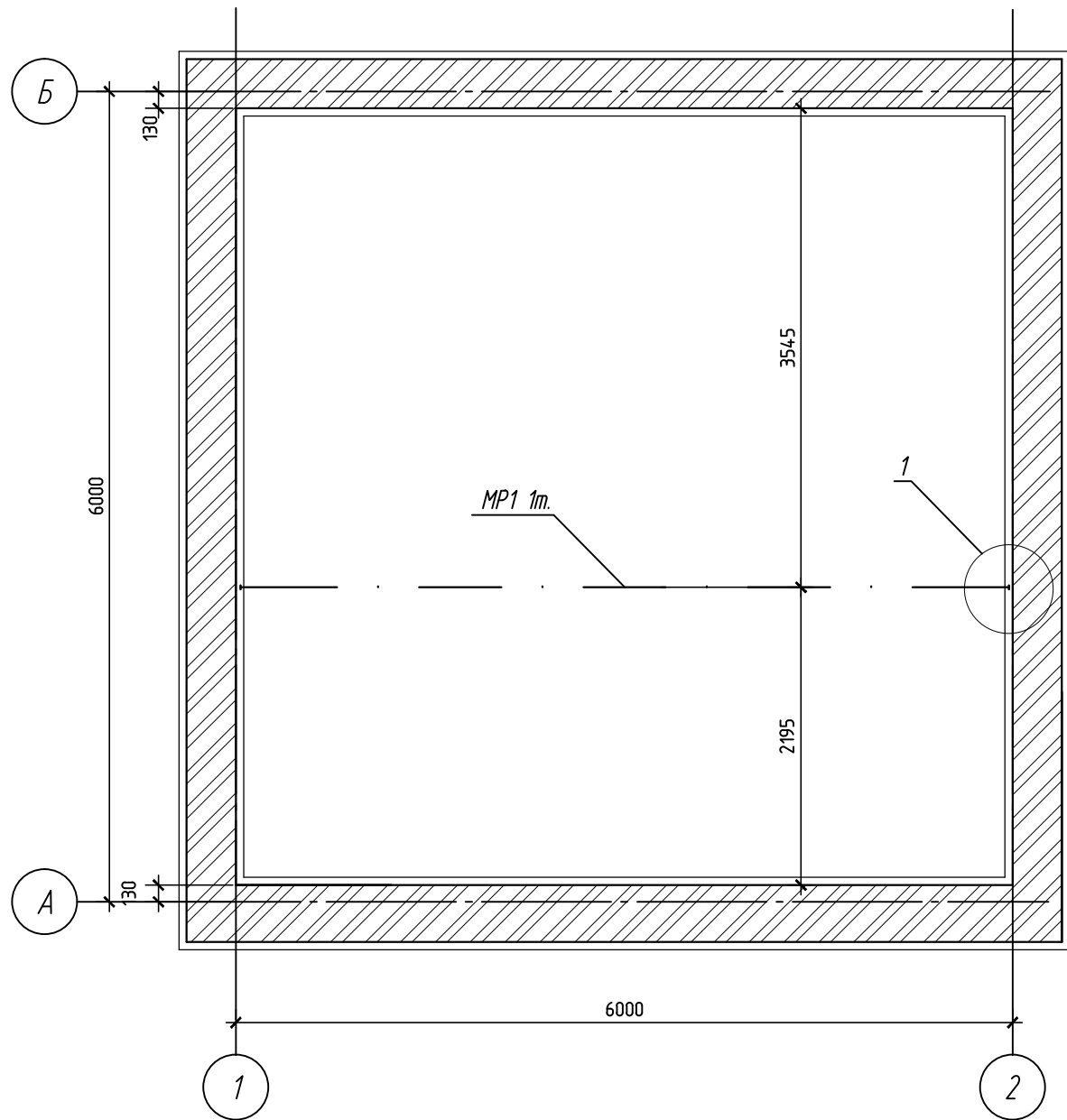
Согласовано

Взам. инв. №

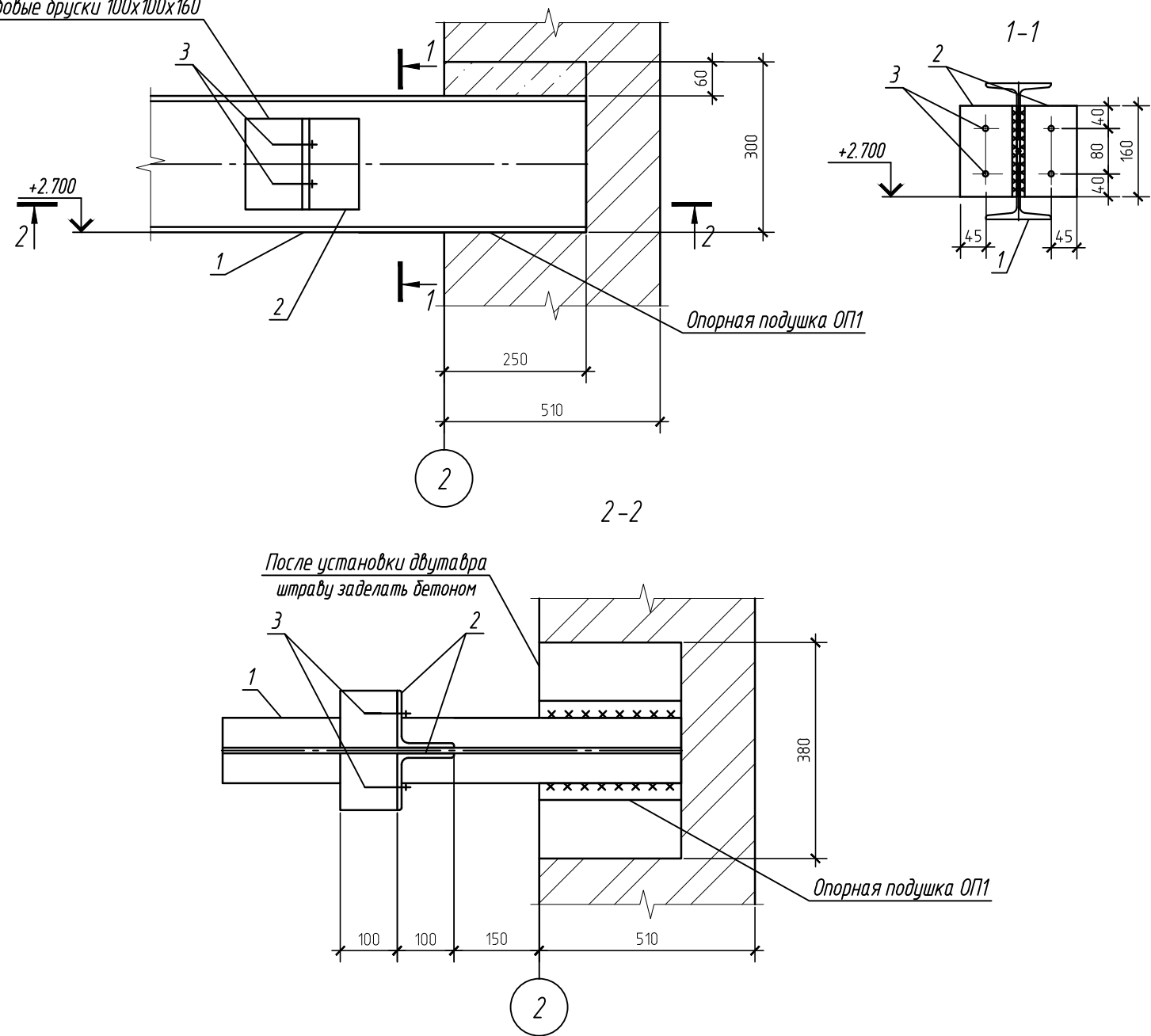
Подп. и дата

Инв. № подл.

Схема расположения монорельса МР1



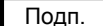
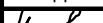

Дубовые бруски 100х100х160



1. Монтажная сварка осуществляется электродами Э42 ГОСТ 9467-75* высотой 6 мм.
2. Поверхность стальных конструкций монорельсов окрасить эмалью ПФ-115 ГОСТ 6465-76 за 3 раза по слою из лака ФЛ -03к, кроме ездовой поверхности монорельсов.
3. Расход древесины 0,01м3.

Спецификация элементов к монорельсам МР1

Поз.	Обозначение	Наименование	Кол.	Масса, ед., кг	Масса всего, кг.
1	ГОСТ 8239-89	I 24 l=6500	1	154,05	154,05
2	ГОСТ 8509-93	100х8 l=160	4	1,96	7,84
3		Болт М12	8		

						НКПЮ-13/53-АС1.1			
						Реконструкция контейнерного терминала ст. Батарейная г. Иркутск			
Изм.	Кол. уч.	Лист	№ док.	Подп.	Дата	Противопожарная насосная станция.	Стадия	Лист	Листов
Разработ.	Нефёдкина				11.13		Р	16	
Проверил	Карпец				11.13				
						Схема расположения монорельса МР1	ООО"Бирюсапромстрой"		
Н.контр.	Баженова				11.13				